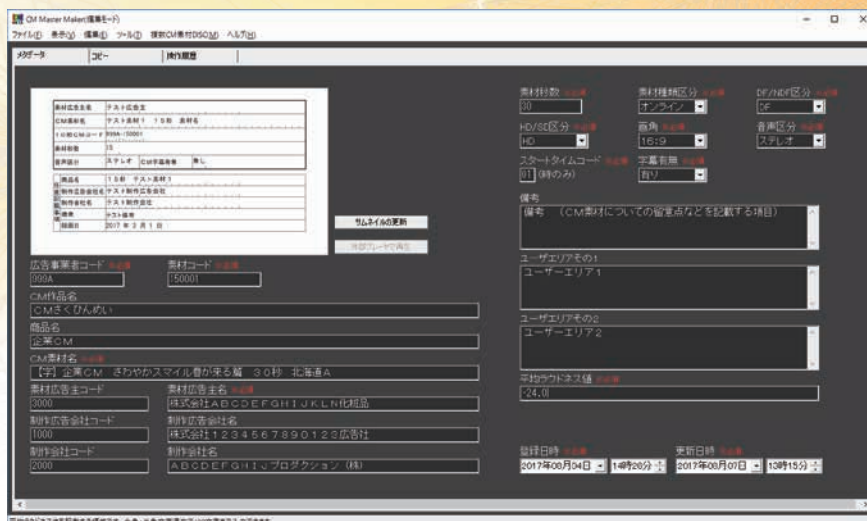




「ファイルベースメディアCM搬入暫定規準」に則した CMメタデータの作成・編集・閲覧が可能なアプリケーション



HD/4Kのメディア/フォーマットに対応

- 「ファイルベースメディアCM搬入暫定規準2017年10月適用版」に対応
- 「テレビCM 4K素材搬入基準2018年12月適用」に対応 (4Kオプション)
- 運用規定にある5メディア(XDCAM、P2、HDD、SSD、SxS)に対応

「CM素材交換メタデータ」の入力、編集、保存、格納 (XML付与)

- 特に重要な10桁コードとCM素材名などの必須項目を表示
- 入力したメタデータの保存が可能 (一時保存)
- XMLスキーマに従ってCMメタデータの正当性チェックが可能

CSVファイル入力&出力

- JPPAが提供する「CMメタデータ入力支援ツール」が出力するCSVファイルに対応

メタ未格納マスターへのメタデータ格納

(メタ格納済み搬入素材ファイル原版(XML)の作成)

- それぞれのメディアに応じた保存場所へのXMLファイルの格納に対応

クレジット画像生成機能

- メタデータを反映したクレジット画像ファイル (BMP) の生成が可能
- HD時はHD解像度で、4K時は4K解像度で出力

複数素材管理

- 一枚のXDCAMメディアに複数タイプのCM (15秒、30秒、Aパターン、Bパターンなど) が保存されていてもCMメタデータを付与することが可能
- 複数素材が入ったXDCAMメディアからCM搬入基準に沿ったXDCAMメディア (一枚のXDCAMメディアに一素材) を作成することが可能

ハッシュ生成

- オンライン送稿用にCM素材、CMメタデータのハッシュ (SHA-1) を生成し、ファイルに保存可能

印刷機能

- メタデータを反映した、「JAC、JPPA新・統一帳票推奨ルール」に基づいたクレジットとケース用のラベル印刷に対応
- XDCAMプロフェッショナルディスク (CMモデル)、通常ケース、SSD、HDD、SxSのラベル印刷に対応
- CMメタデータ一覧印刷機能
- メディアのみ、メディアケースのみでの個別ラベル印刷が可能
- PDF出力によるプレビューが可能

複製機能

- メタ格納済み搬入素材ファイル原版のメディアコピーが可能 (XDCAMのみ)
- コピー後のペリファイアが可能
- 最大4ドライブ接続しての並列コピーが可能

作業ログ保存

- 操作履歴やメタデータ更新履歴 (メタ項目名とその内容) を保存可能

CM字幕対応

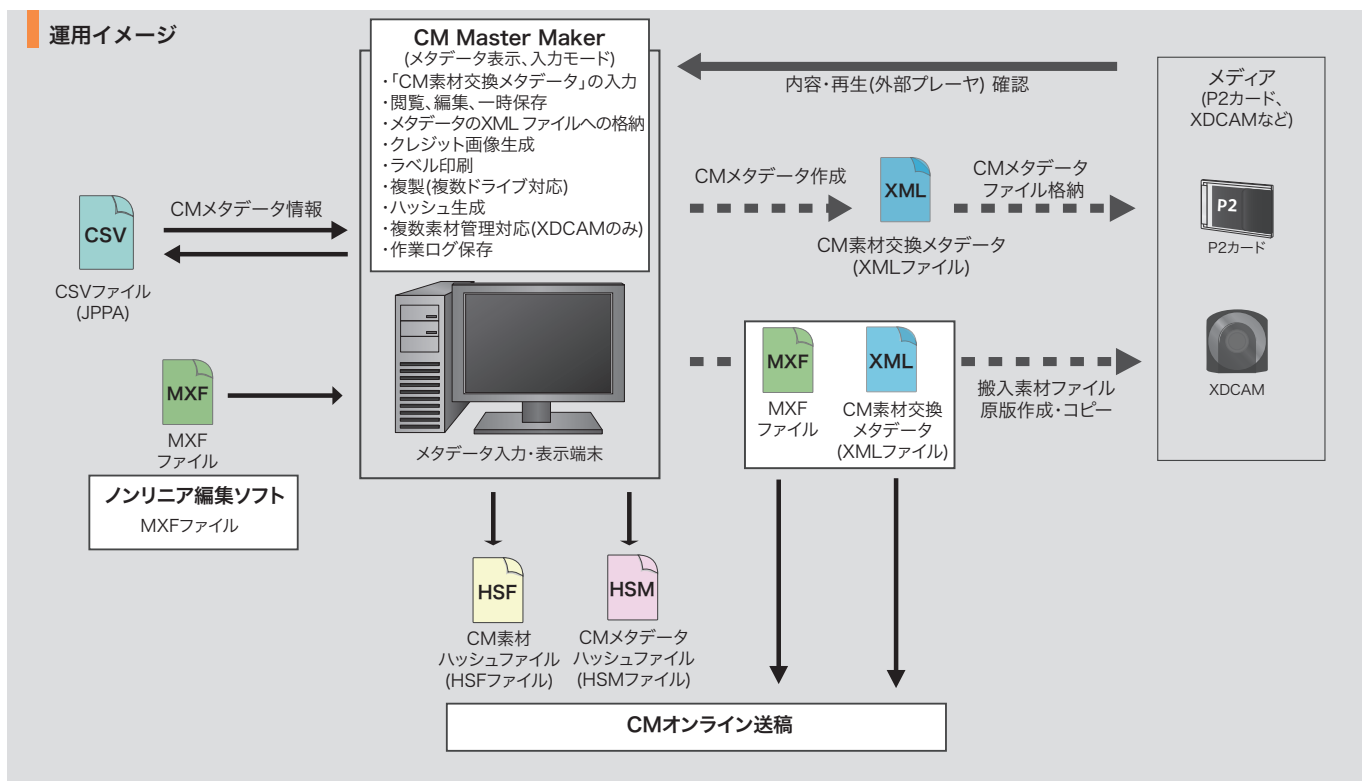
- 字幕付きCM素材搬入暫定基準に対応

FTPクライアント機能

- XDCAMレコーダー、XDCAM StationにFTP接続し、CMメタデータの保存が可能

簡易チェック機能

- CMメタデータとMXFファイルの突き合わせチェックが可能



動作環境

OS	Windows® 10 (64 bit)
CPU	Intel® Core™ 2 プロセッサ以上
メモリ	4 GB 以上 (Windows® システム要件に準拠)
ディスク容量	20 GB 以上
ディスプレイ解像度	1280 x 1024 pixel 以上 (ワイド画面対応)
USBポート	最低2つ以上 (1つはドングル接続に使用)
ネットワーク	ギガビット・イーサネット

対応メディア/ドライブ

XDCAM	PDW-U1、PDW-U2、PDW-HD1500* ¹ 、XDS-PD2000* ²
P2* ³	AJ-PCD2G

*¹ XDCAMレコーダーとの接続はIEEE1394またはFTPです。*² XDCAM Stationとの接続はFTPです。*³ 複製機能については対応いたしません。

- ・ Intel Coreはアメリカ合衆国およびその他の国におけるIntel Corporationまたはその子会社の商標です。
- ・ Windowsは米国Microsoft Corporationの米国およびその他の国における登録商標です。
- ・ SxS、XDCAMはソニー株式会社の商標です。
- ・ P2はパナソニック株式会社の商標です。

FOR-A® 株式会社 朋栄 www.for-a.co.jp

ISO9001取得
ISO14001取得
(佐倉R&D)

<ul style="list-style-type: none"> ■ 本社 〒150-0013 東京都渋谷区恵比寿3-8-1 Phone 03-3446-3121(代) ■ 関西支店 〒530-0055 大阪市北区野崎町9-8 永楽ニッセイビル Phone 06-6366-8288(代) ■ 札幌営業所 〒004-0015 札幌市厚別区下野幌テクノパーク2-1-16 Phone 011-898-2011(代) ■ 東北営業所 〒980-0021 仙台市青葉区中央2-10-30 仙台明芳ビル Phone 022-268-6181(代) ■ 東海営業所 〒460-0003 名古屋市中区錦1-20-25 広小路YMDビル Phone 052-232-2691(代) ■ 中国営業所 〒730-0012 広島市中区上八丁堀5-2 WAKO KMビル Phone 082-224-0591(代) ■ 松山営業所 〒790-0011 愛媛県松山市千舟町4-6-1 松山アコク生命ビル Phone 089-993-5105(代) 	<ul style="list-style-type: none"> ■ 九州営業所 〒810-0004 福岡市中央区渡辺通2-4-8 福岡小学館ビル Phone 092-731-0591(代) ■ 沖縄営業所 〒900-0015 沖縄県那覇市久茂地3-17-5 美栄橋ビル Phone 098-860-4178(代) ■ 佐倉研究開発センター 〒285-8580 千葉県佐倉市大作2-3-3 Phone 043-498-1230(代) ■ 札幌研究開発センター 〒004-0015 札幌市厚別区下野幌テクノパーク2-1-16 Phone 011-898-2018(代) ■ 福岡研究開発センター 〒812-0018 福岡市博多区住吉3-1-80 オオキ新博多ビル3F Phone 092-402-2705(代)
--	---

FOR-A Corporation of America FOR-A Latin America and Caribbean Offices FOR-A Europe S.r.l. FOR-A UK Limited
FOR-A Italia S.r.l. FOR-A Corporation of Korea FOR-A China Limited FOR-A Middle East-Africa Office
FOR-A India Private Limited FOR-A South East Asia Office

開発元

株式会社 朋栄アイ・ピー・イー
〒150-0013 東京都渋谷区恵比寿3-1-7 タマリビル恵比寿4階 Phone 03-3446-3592(代) www.ibe.for-a.co.jp/

安全に関するご注意 ご使用の際は、取扱説明書をよくお読みのうえ、正しくお使いください。水、湿気、湯気、ほこり、油などの多い場所に設置しないでください。火災、故障、感電などの原因となることがあります。

記載の商品名および社名はそれぞれ各社の登録商標または商標です。外観および仕様は予告なく変更することがありますのであらかじめご了承ください。カタログと実際の製品の色は印刷の関係で多少異なる場合があります。このカタログの記載内容は2020年6月現在のものです。
2006NPC

機器・システムの保守・メンテナンスのご連絡は下記までご連絡ください
朋栄サービスセンター/03-3446-8575
24時間365日対応いたします